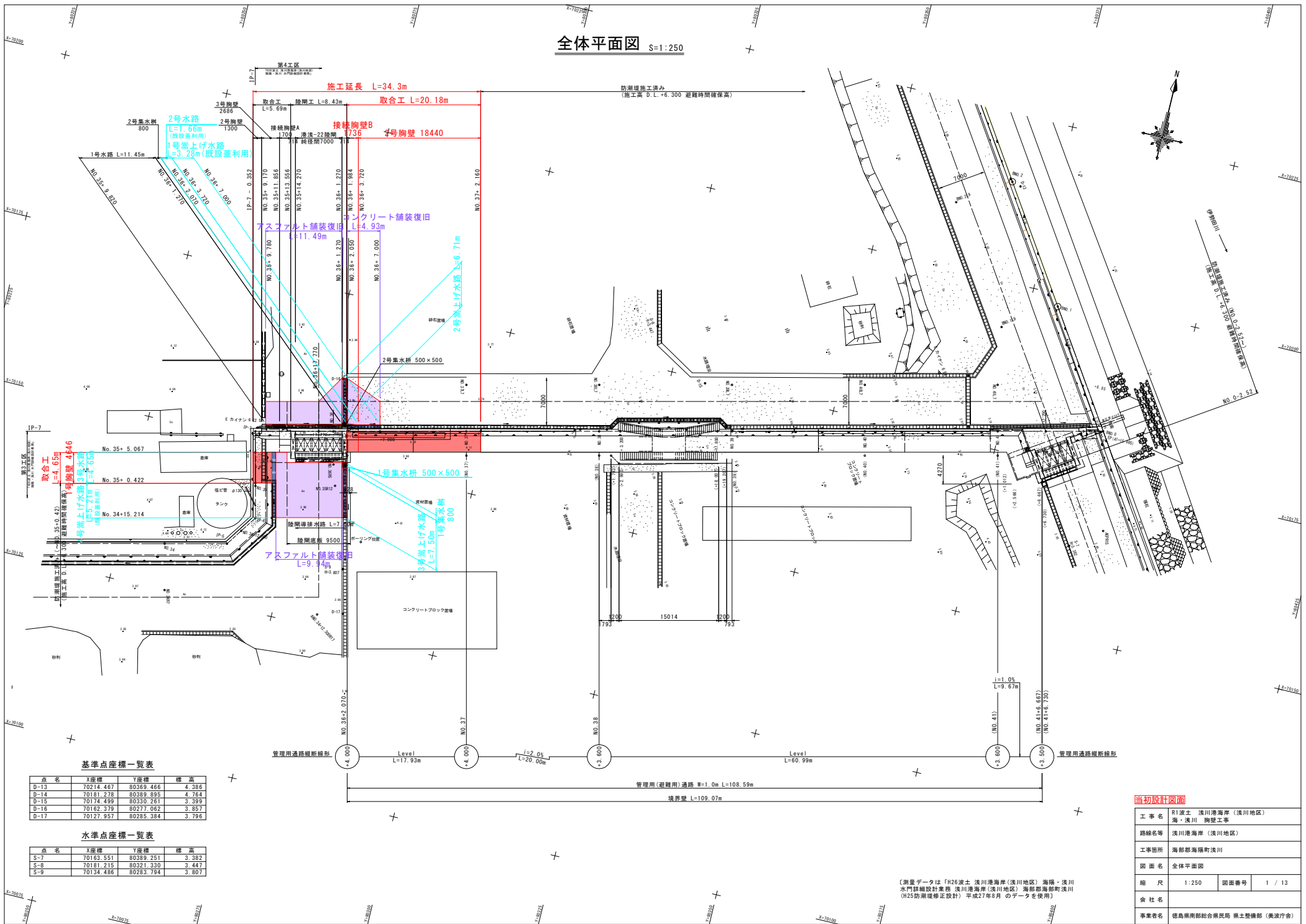


全体平面図 S=1:250



基準点座標一覧表

点名	X座標	Y座標	標高
D-13	70214.467	80389.466	4.386
D-14	70181.278	80389.895	4.764
D-15	70175.499	80330.261	3.399
D-16	70162.278	80277.062	3.857
D-17	70127.957	80285.384	3.796

水準点座標一覧表

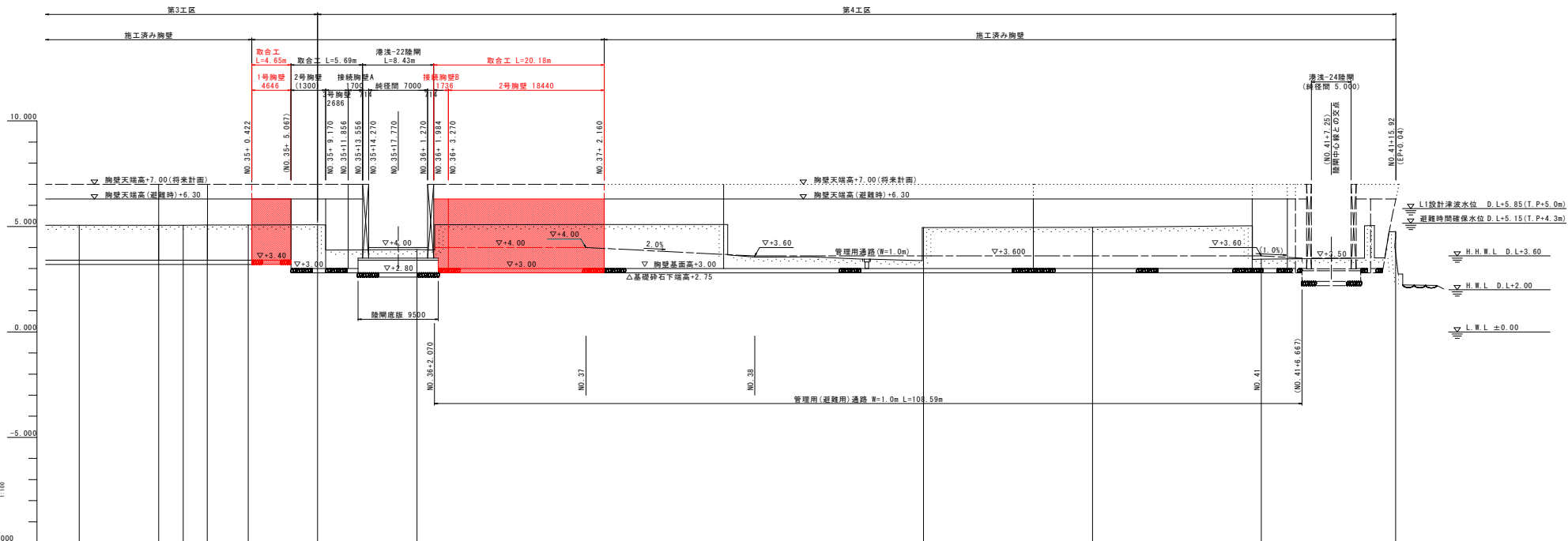
点名	X座標	Y座標	標高
S-7	70163.551	80389.251	3.382
S-8	70181.215	80321.330	3.447
S-9	70134.486	80283.794	3.807

当初設計図面

工事名	R1渡土 浅川港海岸(浅川地区) 海・浅川 構築工事
路線名等	浅川港海岸(浅川地区)
工事箇所	海部郡海陽町浅川
図面名	全体平面図
縮尺	1:250 図面番号 1 / 13
会社名	
事業者名	徳島県南部総合県民局 県土整備部 (美波庁舎)

(測量データは「H26渡土 浅川港海岸(浅川地区) 海陽・浅川 水門詳細設計業務 浅川港海岸(浅川地区) 海部郡海陽町浅川 (H25防濶堤修正設計) 平成27年8月のデータを使用)

縦断図 V=1:100 H=1:250



※地盤高の()表示はパラベット高

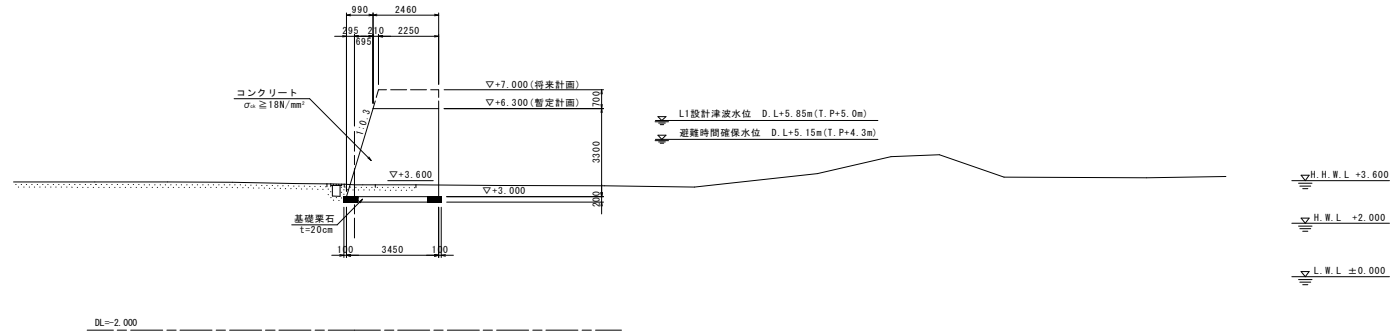
当初設計図面	
工事名	R1渡土 浅川港海岸(浅川地区) 海・浅川 胸壁工事
路線名等	浅川港海岸(浅川地区)
工事箇所	海部郡海福町浅川
図面名	縦断図
縮尺	V=1:100 H=1:250
図面番号	2 / 13
会社名	
事業者名	徳島県南部総合県民局 県土整備部 (美波庁舎)

(測量データは「H26渡土 浅川港海岸(浅川地区) 海福・浅川 水門詳細設計業務 浅川港海岸(浅川地区) 海部郡海福町浅川 (H25防東堤修正設計) 平成27年3月のデータを使用)

標準断面図 S=1:100

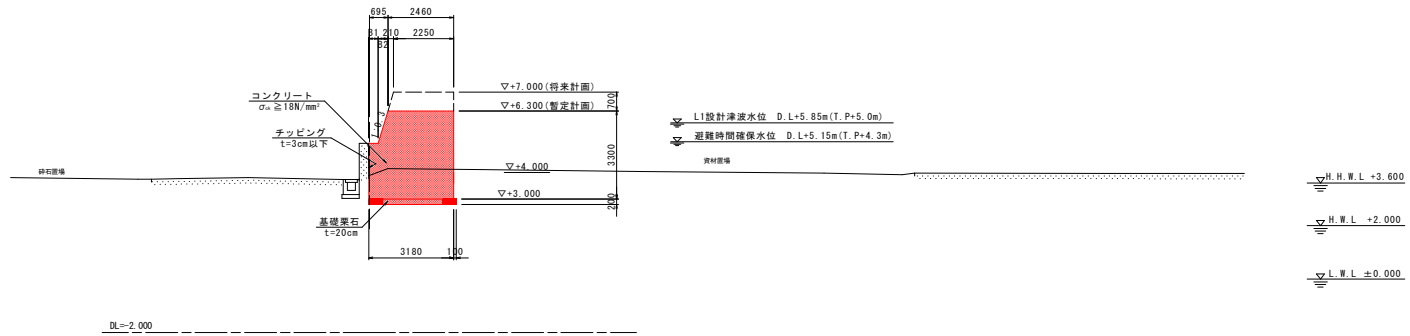
NO. 41付近 (既設胸壁のない区間)

GH=3.448
FH=



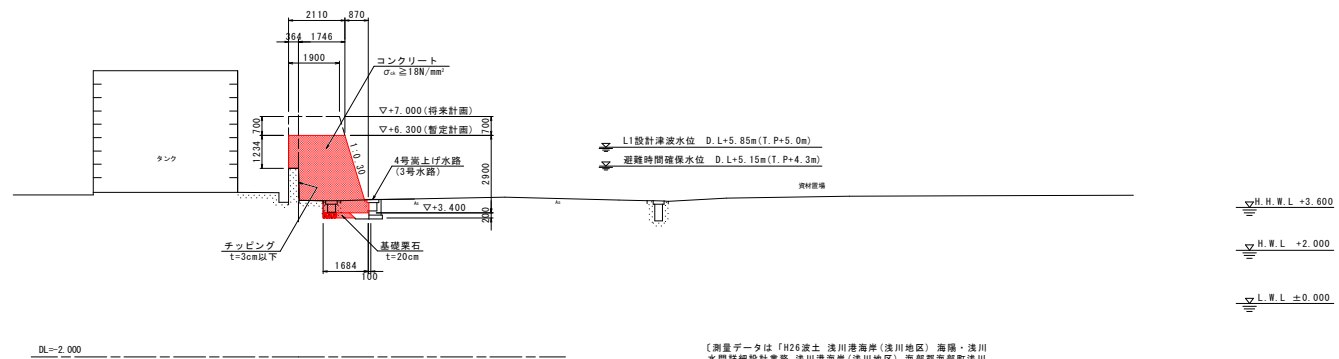
NO. 37付近 (既設胸壁のある区間)

GH=3.880
FH=



NO. 35+0.422~5.067

GH=

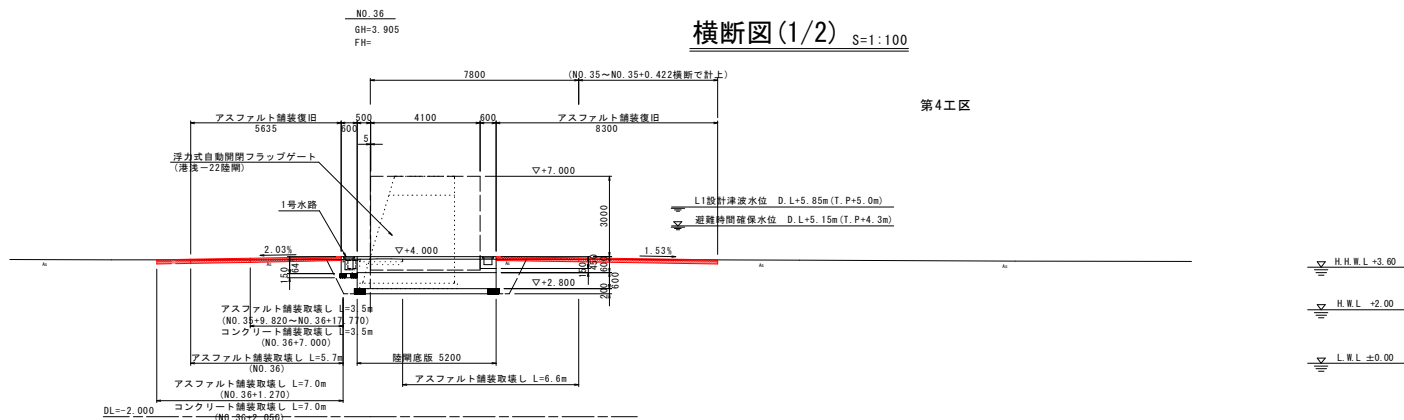


(測量データは「H26波土 浅川港海岸(浅川地区) 海陽・浅川 水門詳細設計業務 浅川港海岸(浅川地区) 海陽郡海陽町浅川 (H25防海堤修正設計) 平成27年8月のデータを使用)

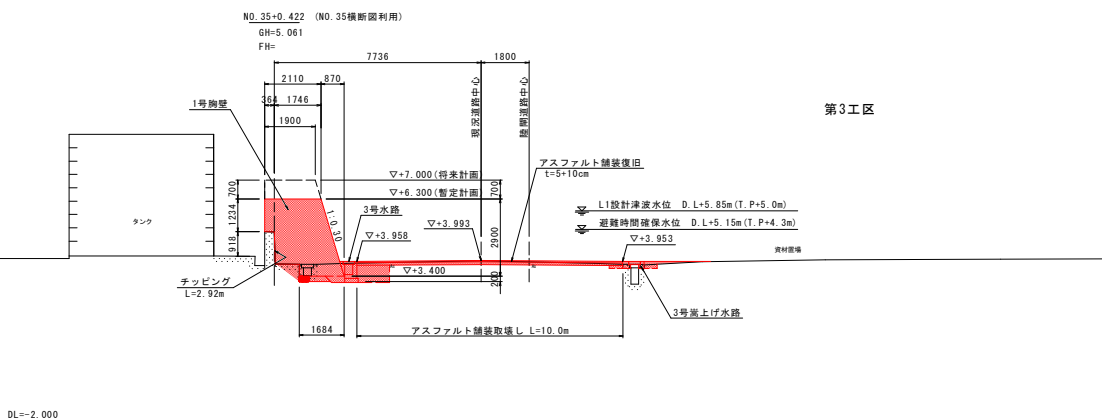
当初設計図面

工事名	R1波土 浅川港海岸 (浅川地区) 海・浅川 胸壁工事		
路線名等	浅川港海岸 (浅川地区)		
工事箇所	海陽郡海陽町浅川		
図面名	標準断面図		
縮尺	1:100	図面番号	3 / 13
会社名			
事業者名	徳島県南部総合県民局 県土整備部 (美波庁舎)		

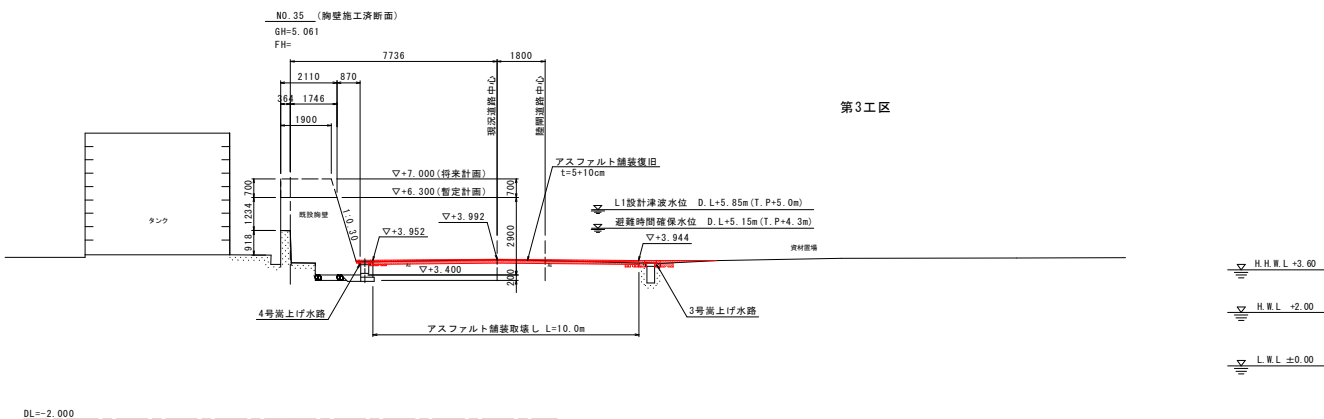
横断図(1/2) S=1:100



H.H.W.L +3.60
H.W.L +2.00
L.W.L ±0.00



H.H.W.L +3.60
H.W.L +2.00
L.W.L ±0.00

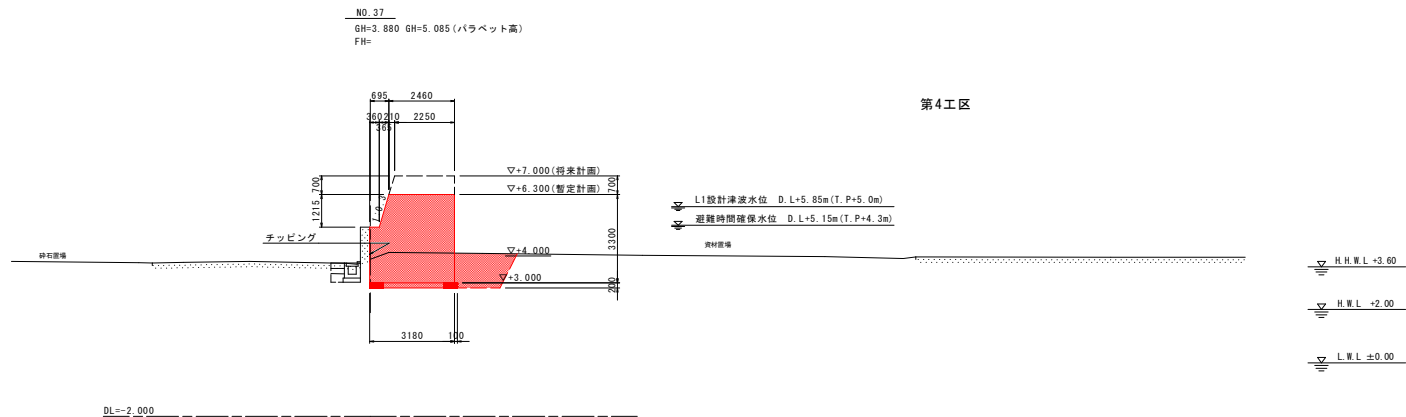
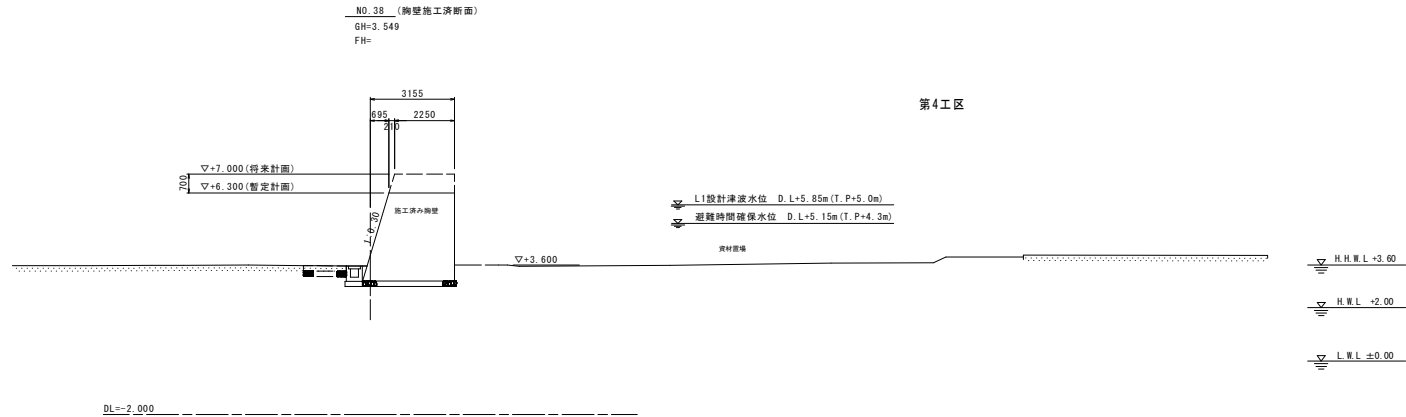
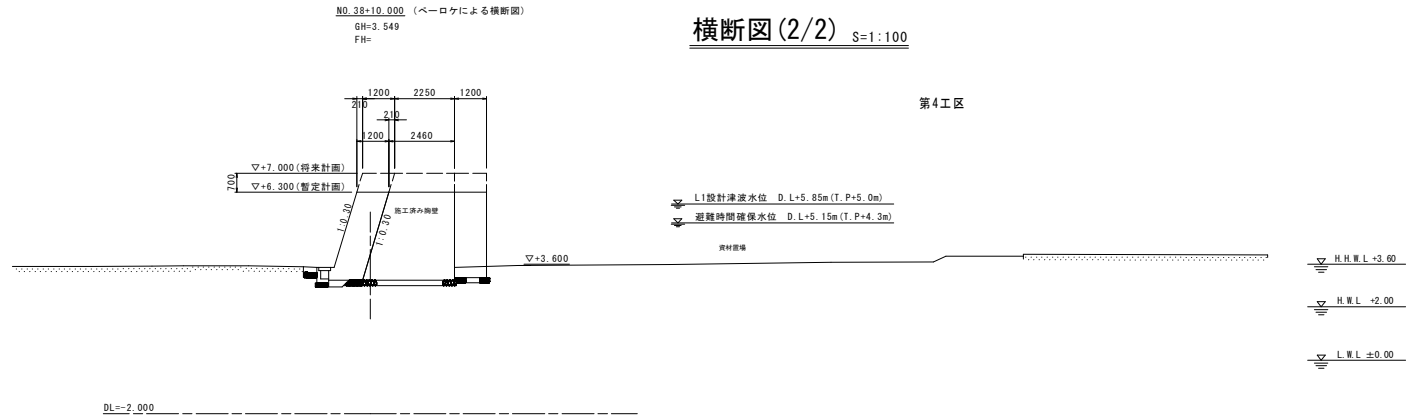


H.H.W.L +3.60
H.W.L +2.00
L.W.L ±0.00

(測量データは「H26波土 浅川港海岸(浅川地区) 海陽・浅川水門詳細設計業務 浅川港海岸(浅川地区) 海陽郡海陽町浅川(H25防海堤修正設計) 平成27年8月のデータを使用)

当初設計図面	
工事名	利波土 浅川港海岸(浅川地区) 海・浅川 胸壁工事
路線名等	浅川港海岸(浅川地区)
工事箇所	海陽郡海陽町浅川
図面名	横断図(1/2)
縮尺	1:100 図面番号 4 / 13
会社名	
事業者名	徳島県南総合県民局 県土整備部(美波庁舎)

横断図(2/2) S=1:100



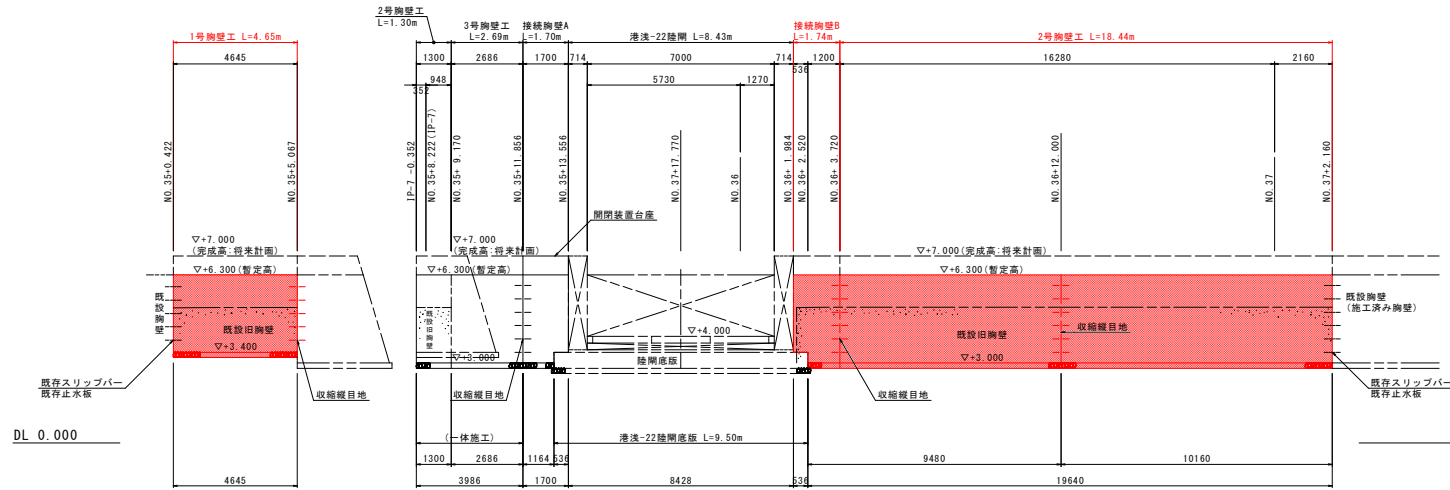
(測量データは「H26波土 浅川港海岸(浅川地区) 海陽・浅川 水門詳細設計業務 浅川港海岸(浅川地区) 海部郡海部町浅川 (H25防海堤修正設計) 平成27年8月のデータを使用)

当初設計図面

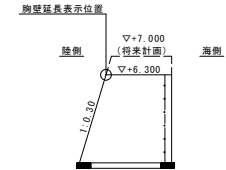
NO. 38~NO. 40	
工事名	R1波土 浅川港海岸(浅川地区) 海・浅川 胸壁工事
路線名等	浅川港海岸(浅川地区)
工事箇所	海部郡海陽町浅川
図面名	横断面(2/2)
縮尺	1:100 図面番号 5 / 13
会社名	
事業者名	徳島県南部総合県民局 県土整備部 (美波庁舎)

構造図(1/5)

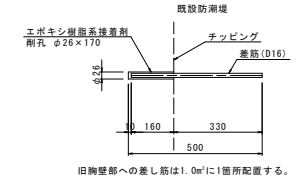
胸壁工展開図 S=1:100



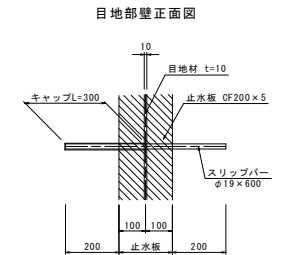
胸壁延長表示位置 S=1:100



差し筋(アンカー筋)詳細図 S=1:10

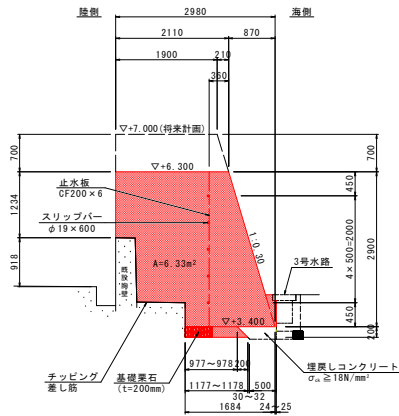


縦目地部詳細図 S=1:10



1号胸壁工 S=1:50

NO. 35+ 0.422 ~ NO. 35+ 5.067

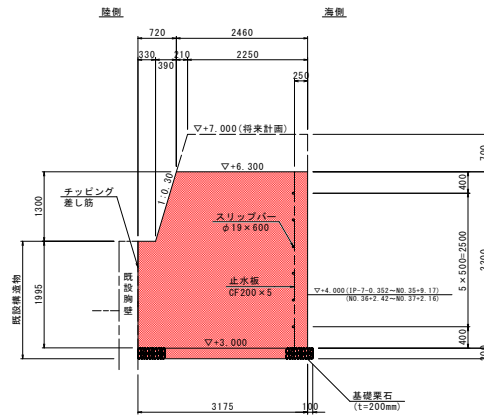


1.0m当り			
名称	規格	単位	数量
コンクリート	σ _c ≥ 18N/mm ²	m ³	6.33
型枠		m ²	4.26
足場	枠組	掛m ²	2.2
	縦管傾斜	掛m ²	3.0
チッピング	3cm以下	m ²	2.9
基礎築石	t=200mm	m ²	1.1

胸壁接続部 1.0箇所当り			
名称	規格	単位	数量
目地材	遮青質, t=10mm	m ²	6.3
止水板	CF-200	m	2.9
スリップバー	φ19X600	本	5
キャップ	L=300mm	個	5

2号胸壁工 S=1:50

IP-7 -0.352 ~ NO. 35+9.170
NO. 36+ 2.520 ~ NO. 37+ 2.160

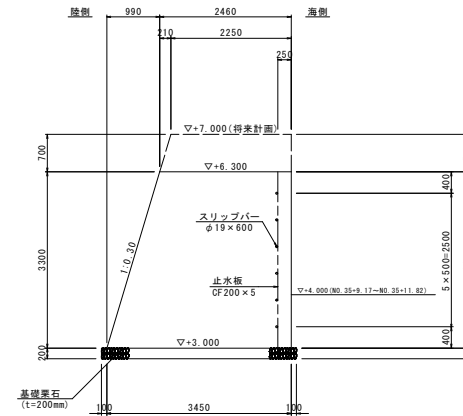


1.0m当り			
名称	規格	単位	数量
コンクリート	σ _c ≥ 18N/mm ²	m ³	9.79
型枠		m ²	4.66
足場	枠組	掛m ²	3.3
	縦管傾斜	掛m ²	2.7
チッピング	3cm以下	m ²	2.0
基礎築石	t=200mm	m ²	3.3

胸壁接続部 1.0箇所当り			
名称	規格	単位	数量
目地材	遮青質, t=10mm	m ²	9.8
止水板	CF-200	m	3.3
スリップバー	φ19X600	本	6
キャップ	L=300mm	個	6

3号胸壁工 S=1:50

NO. 35+ 9.170 ~ NO. 35+11.856



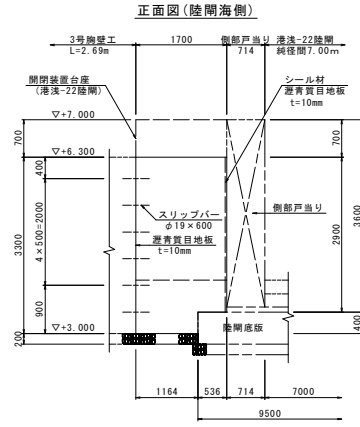
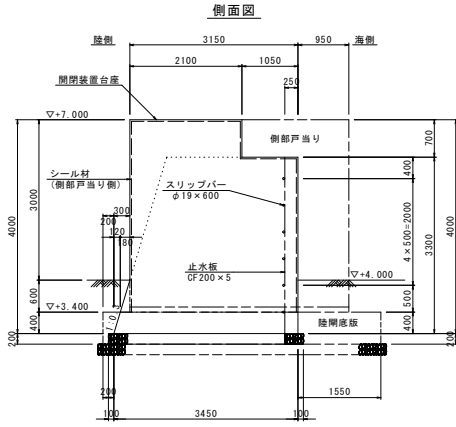
1.0m当り			
名称	規格	単位	数量
コンクリート	σ _c ≥ 18N/mm ²	m ³	9.75
型枠		m ²	6.75
足場	枠組	掛m ²	3.3
	縦管傾斜	掛m ²	3.4
チッピング	3cm以下	m ²	-
基礎築石	t=200mm	m ²	3.7

当初設計図面

工事名	R1渡土 浅川港海岸 (浅川地区) 海・浅川 胸壁工事		
路線名等	浅川港海岸 (浅川地区)		
工事箇所	海部郡海陽町浅川		
図面名	構造図(1/5)		
縮尺	図示	図面番号	6 / 13
会社名			
事業者名	徳島県南部総合県民局 県土整備部 (美波庁舎)		

構造図(2/5)

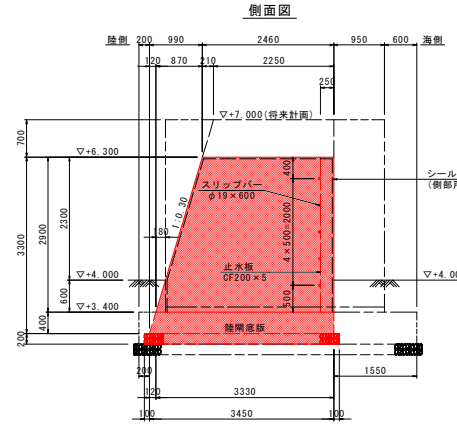
接続胸壁A S=1:50



接続胸壁A接続部 1.0箇所当たり

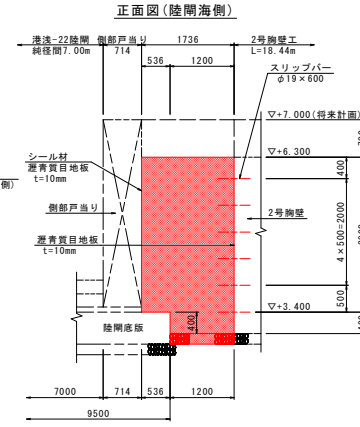
名称	規格	単位	数量
(陸側側)			
シール材	弾性シール材	?	4.7
目地板	遮青質、t=10mm	m ²	11.96
(胸壁側)			
目地板	遮青質、t=10mm	m ²	-
止水板	CF-200	m	3.3
スリッパ	φ19×600	本	6
キャップ	L=300mm	個	6

接続胸壁B S=1:50

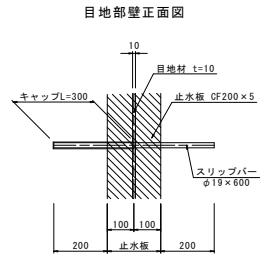


接続胸壁B接続部 1.0箇所当たり

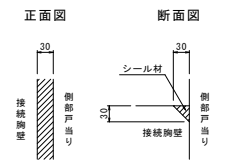
名称	規格	単位	数量
(陸側側)			
シール材	弾性シール材	?	3.9
目地板	遮青質、t=10mm	m ²	9.7
(胸壁側)			
目地板	遮青質、t=10mm	m ²	-
止水板	CF-200	m	3.3
スリッパ	φ19×600	本	6
キャップ	L=300mm	個	6



縦目地部詳細図 S=1:10



シール材 S=1:10

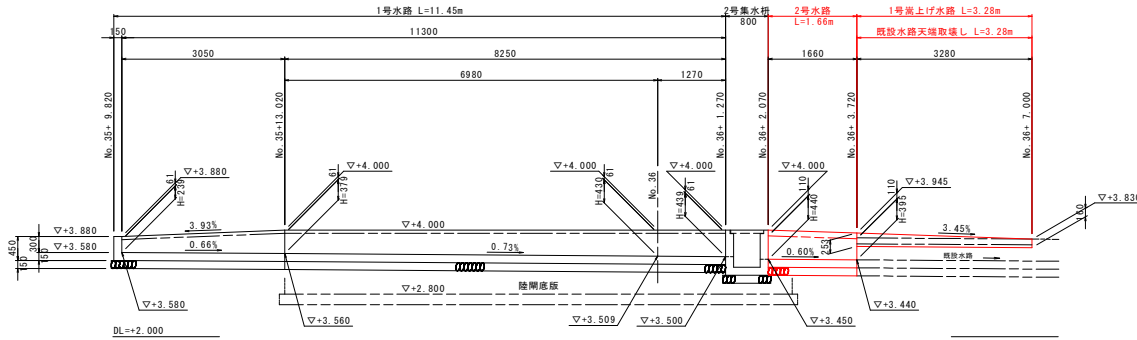


当初設計図面

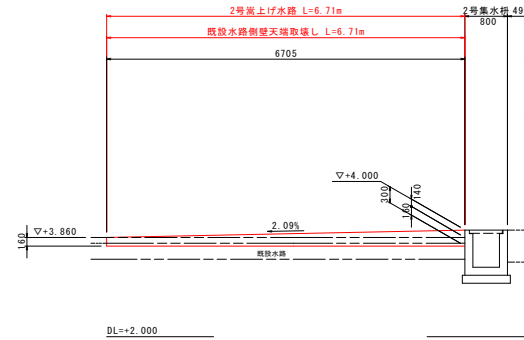
工事名	R1渡土 浅川港海岸(浅川地区) 海・浅川 胸壁工事
路線名等	浅川港海岸(浅川地区)
工事箇所	海部郡海陽町浅川
図面名	構造図(2/5)
縮尺	図示 図面番号 7 / 13
会社名	
事業者名	徳島県南部総合県民局 県土整備部 (美波庁舎)

構造図(3/5)

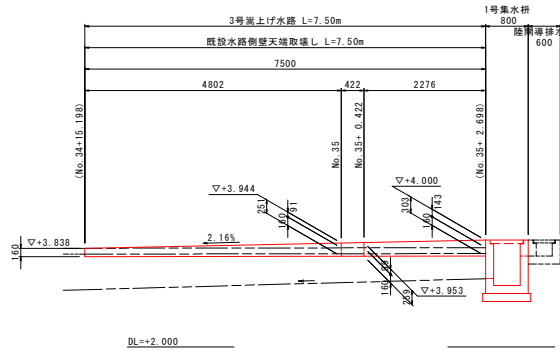
水路工(陸側)展開図 S=1:50



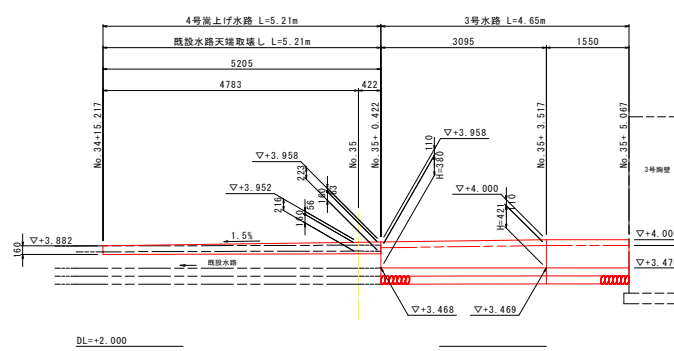
2号嵩上げ水路展開図 S=1:50



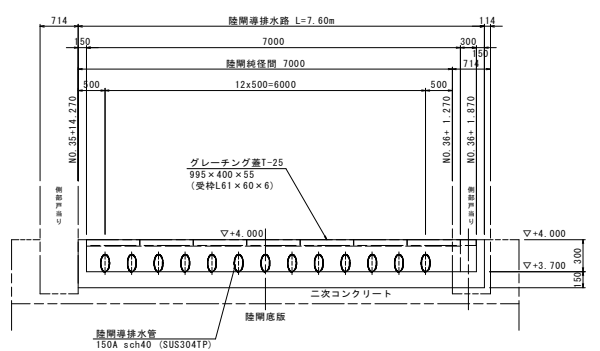
3号嵩上げ水路展開図 S=1:50



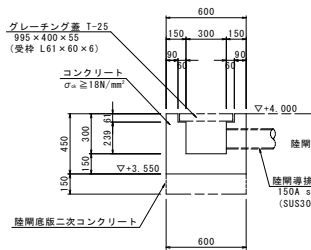
3号水路, 4号嵩上げ水路展開図 S=1:50



陸間導排水路展開図 V=1:25 H=1:50

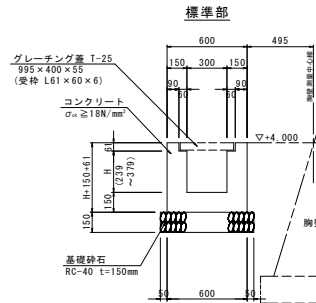


陸間導排水路 S=1:20



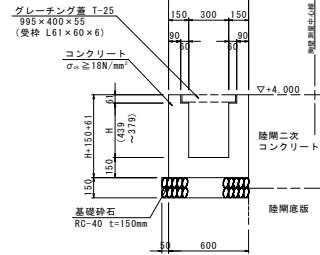
名称	規格	単位	数量
コンクリート	$\sigma_c \geq 18N/mm^2$	m ³	0.173
型枠	小型構造物	m ²	1.678
砕石基礎	RC-40 t=150	m ²	-
基礎修正	土砂	m ²	-
グレーチング蓋	995×400×55 T-25	枚	1.0

1号水路 S=1:20



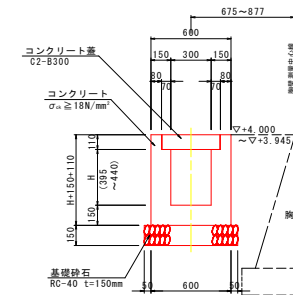
名称	規格	単位	数量
H		mm	239 379
コンクリート	$\sigma_c \geq 18N/mm^2$	m ³	0.173 0.215
型枠	小型構造物	m ²	1.678 2.238
砕石基礎	RC-40 t=150	m ²	0.70 0.70
基礎修正	土砂	m ²	-
グレーチング蓋	995×400×55 T-25	枚	1.0 1.0

陸間底板部



名称	規格	単位	数量
H		mm	379 430 439
コンクリート	$\sigma_c \geq 18N/mm^2$	m ³	0.215 0.230 0.233
型枠	小型構造物	m ²	2.238 2.442 2.478
砕石基礎	RC-40 t=150	m ²	0.65 0.65 0.65
基礎修正	土砂	m ²	-
グレーチング蓋	995×400×55 T-25	枚	1.0 1.0 1.0

2号水路 S=1:20



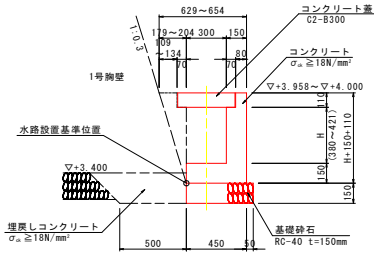
名称	規格	単位	数量
H		mm	395 440
コンクリート	$\sigma_c \geq 18N/mm^2$	m ³	0.226 0.240
型枠	小型構造物	m ²	2.620 2.900
砕石基礎	RC-40 t=150	m ²	0.70 0.70
基礎修正	土砂	m ²	-
コンクリート蓋	C2-B300	枚	2.0 2.0

当初設計図面

工事名	R1渡土 浅川港海岸(浅川地区) 海・浅川 胸壁工事		
路線名等	浅川港海岸(浅川地区)		
工事箇所	海部郡海陽町浅川		
図面名	構造図(3/5)		
縮尺	図示	図面番号	8 / 13
会社名			
事業者名	徳島県南部総合県民局 県土整備部(美波庁舎)		

構造図(4/5)

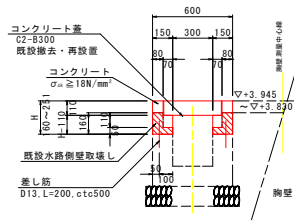
3号水路 S=1:20



3号水路数量表

名称	規格	単位	1.0m当り		
			数量	数量	数量
測点	-	-	NO.35 +0.422	NO.35 +2.517	NO.35 +5.067
H	mm		380	421	420
コンクリート	σ _c ≧ 18N/mm ²	m ²	0.133	0.139	0.139
型枠	小型構造物	m ²	1.280	1.362	1.360
砕石基礎	RC-40 t=150	m ²	0.50	0.50	0.50
コンクリート蓋	C2-B300	枚	2.0	2.0	2.0
基礎	整正 土砂	m ²	0.50	0.50	0.50

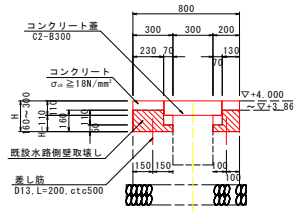
1号嵩上げ水路 S=1:20



1号嵩上げ水路数量表

名称	規格	単位	1.0m当り		
			数量	数量	数量
H	mm		160	251	
コンクリート	σ _c ≧ 18N/mm ²	m ²	0.033	0.060	
型枠	小型構造物	m ²	0.640	1.004	
差し筋	D13, SD345, L=200mm	kg	0.80	0.80	
削孔	φ16, L=100mm	孔	4.0	4.0	
コンクリート蓋	C2-B300	枚	2.0	2.0	
コンクリート取壊し	無筋構造物	m ²	0.03	0.03	

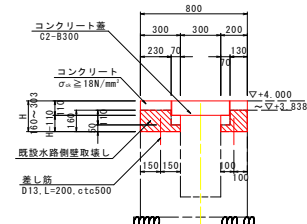
2号嵩上げ水路 S=1:20



2号嵩上げ水路数量表

名称	規格	単位	1.0m当り		
			数量	数量	数量
H	mm		160	300	
コンクリート	σ _c ≧ 18N/mm ²	m ²	0.065	0.135	
型枠	小型構造物	m ²	0.640	1.200	
差し筋	D13, SD345, L=200mm	kg	0.80	0.80	
削孔	φ16, L=100mm	孔	4.0	4.0	
コンクリート蓋	C2-B300	枚	2.0	2.0	
コンクリート取壊し	無筋構造物	m ²	0.06	0.06	

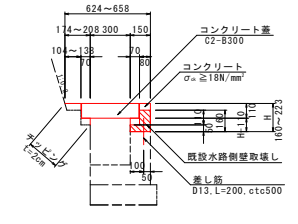
3号嵩上げ水路 S=1:20



3号嵩上げ水路数量表

名称	規格	単位	1.0m当り			
			数量	数量	数量	数量
H	mm		160	251	259	303
コンクリート	σ _c ≧ 18N/mm ²	m ²	0.065	0.110	0.114	0.136
型枠	小型構造物	m ²	0.640	1.004	1.036	1.212
差し筋	D13, SD345, L=200mm	kg	0.80	0.80	0.80	0.80
削孔	φ16, L=100mm	孔	4.0	4.0	4.0	4.0
コンクリート蓋	C2-B300	枚	2.0	2.0	2.0	2.0
コンクリート取壊し	無筋構造物	m ²	0.06	0.06	0.06	0.06

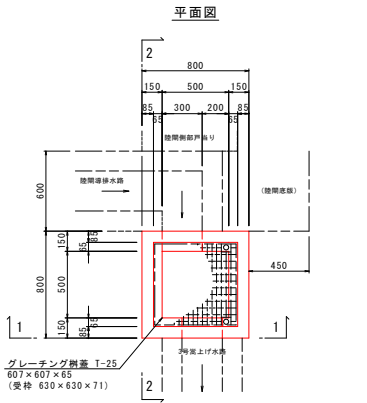
4号嵩上げ水路 S=1:20



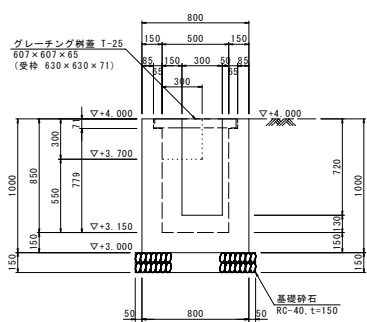
4号嵩上げ水路数量表

名称	規格	単位	1.0m当り		
			数量	数量	数量
H	mm		160	216	223
コンクリート	σ _c ≧ 18N/mm ²	m ²	0.016	0.035	0.037
型枠	小型構造物	m ²	0.320	0.598	0.619
差し筋	D13, SD345, L=200mm	kg	0.40	0.40	0.40
削孔	φ16, L=100mm	孔	2.0	2.0	2.0
コンクリート蓋	C2-B300	枚	2.0	2.0	2.0
コンクリート取壊し	無筋構造物	m ²	0.02	0.02	0.02

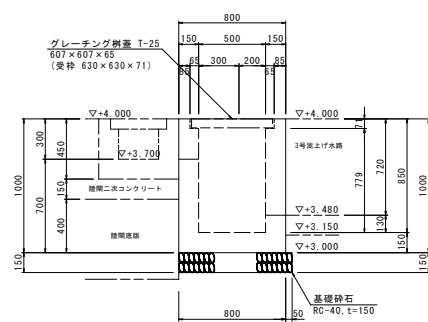
1号集水柵 S=1:20



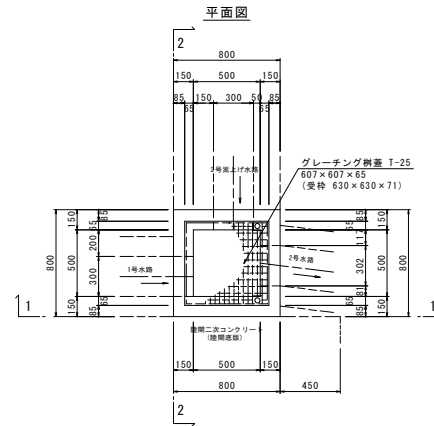
断面図(1-1)



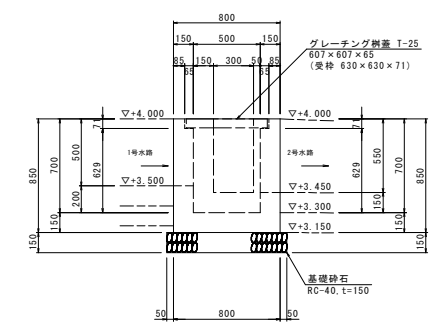
断面図(2-2)



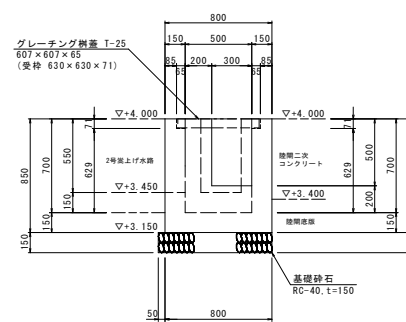
2号集水柵 S=1:20



断面図(1-1)



断面図(2-2)

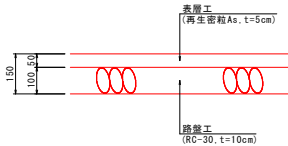


当初設計図面

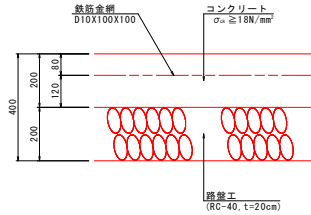
工事名	R1渡土 浅川港海岸(浅川地区) 海・浅川 胸壁工事		
路線名等	浅川港海岸(浅川地区)		
工事箇所	海部郡海陽町浅川		
図面名	構造図(4/5)	図面番号	9 / 13
縮尺	図示	図面番号	9 / 13
会社名	株式会社 株式会社 株式会社		
事業者名	徳島県南部総合県民局 県土整備部 (美波庁舎)		

構造図(5/5)

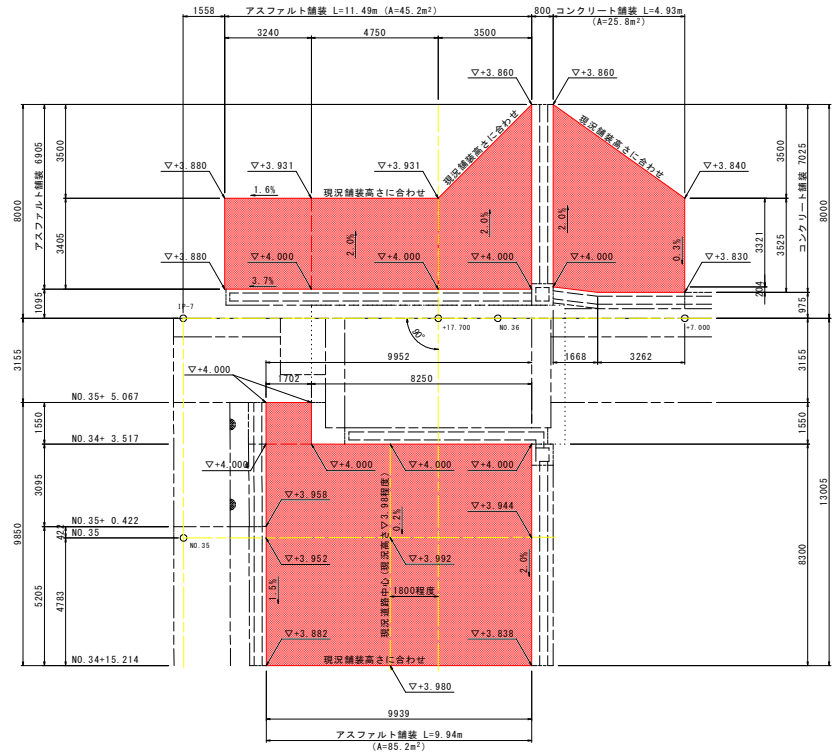
アスファルト舗装復旧工 S=1:10



コンクリート舗装復旧工 S=1:10



舗装復旧平面図 S=1:100



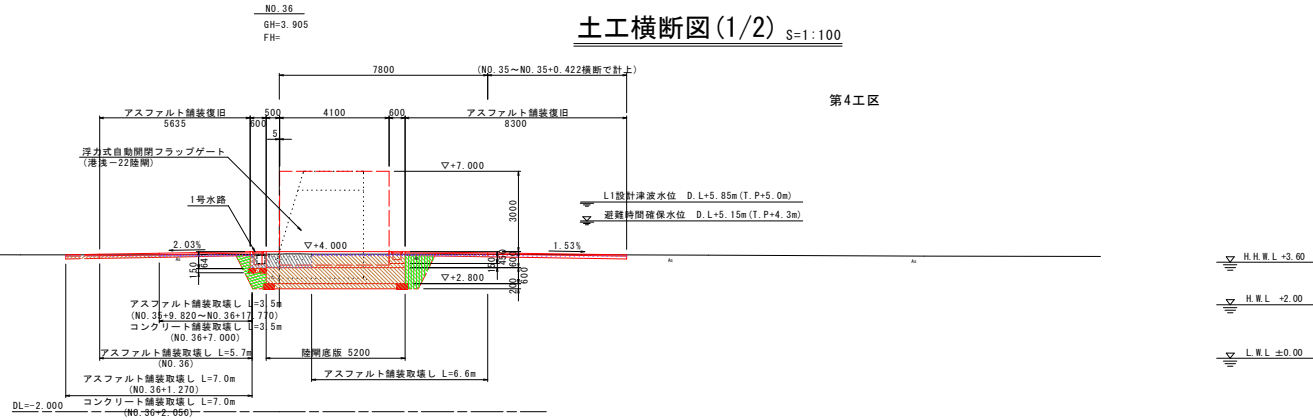
当初設計図面

工事名	R1渡士 浅川港海岸（浅川地区） 海・浅川 胸壁工事
路線名等	浅川港海岸（浅川地区）
工事箇所	海部郡海陽町浅川
図面名	構造図(5/5)
縮尺	図示 図面番号 10 / 13
会社名	
事業者名	徳島県南部総合県民局 県土整備部（美波庁舎）

土工横断面図(1/2) S=1:100

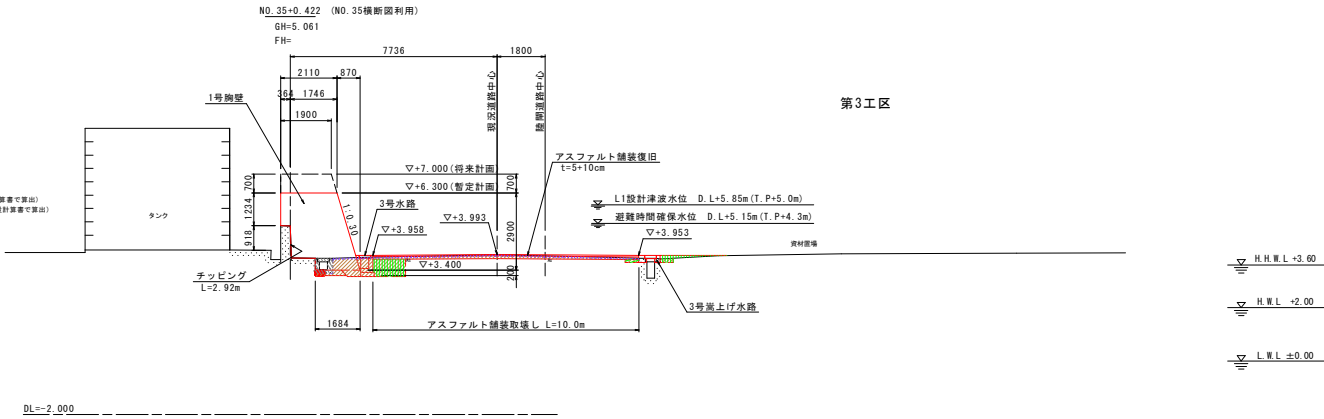
NO. 36 避難時(暫定計画胸壁)

種別	規格	単位	数量	凡例	
床厚	標準	㎡	7.6	7.8	7.9
床版	1650×2400	㎡	-	-	-
床版	1650×1800	㎡	1.0	-	-
基礎部分	1650×1800	㎡	0.6	-	-
基礎部分	1650×2400	㎡	5.4	-	-
①取壊し	敷設構造物	㎡	-	-	-
②取壊し	敷設構造物	㎡	0.2	-	-
③取壊し	敷設構造物	㎡	0.8	-	-
アスファルト舗装取壊し	t/5cm	㎡	3.5	5.7	7.0
コンクリート舗装取壊し	t/5cm	㎡	3.5	1.9	-



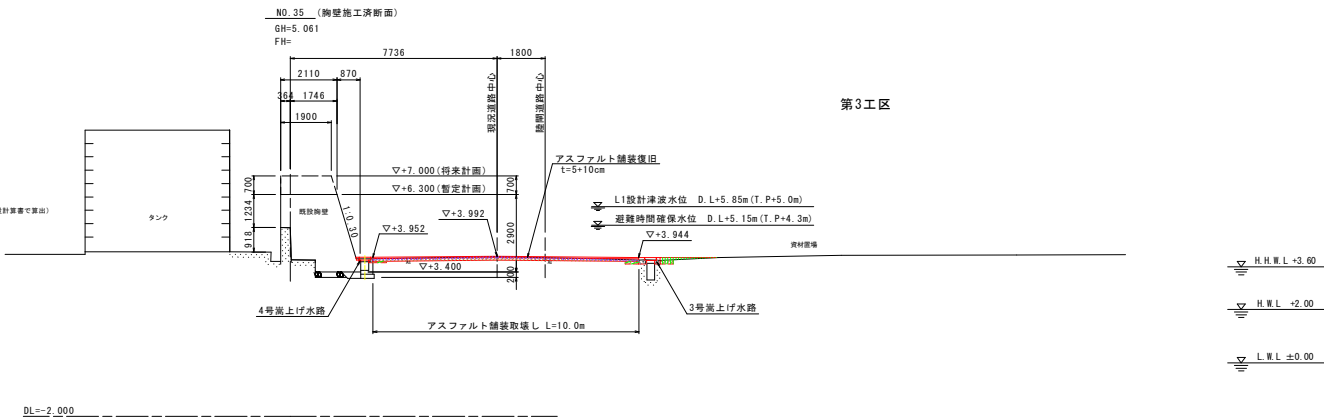
NO. 35+0.422 避難時(暫定計画胸壁)

種別	規格	単位	数量	凡例
床厚	標準	㎡	2.4	-
床版	1650×2400	㎡	-	-
床版	1650×1800	㎡	1.0	-
基礎部分	1650×1800	㎡	0.1	-
基礎部分	1650×2400	㎡	1.7	-
①取壊し	敷設構造物	㎡	0.3	-
②取壊し	敷設構造物	㎡	-	-
③取壊し	敷設構造物	㎡	-	-
アスファルト舗装取壊し	t/5cm	㎡	10.0	-



NO. 35 避難時(暫定計画胸壁)

種別	規格	単位	数量	凡例
床厚	標準	㎡	0.6	-
床版	1650×2400	㎡	-	-
床版	1650×1800	㎡	0.2	-
基礎部分	1650×1800	㎡	0.1	-
基礎部分	1650×2400	㎡	1.7	-
①取壊し	敷設構造物	㎡	-	-
②取壊し	敷設構造物	㎡	-	-
③取壊し	敷設構造物	㎡	-	-
アスファルト舗装取壊し	t/5cm	㎡	10.0	-



(測量データは「H26波土 浅川港海岸(浅川地区) 海陽・浅川 水門詳細設計業務 浅川港海岸(浅川地区) 海陽郡海陽町浅川 (H25防海堤修正設計) 平成27年8月のデータを使用)

当初設計図面 NO. 35~NO. 37

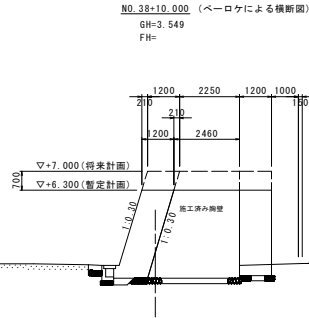
工事名	R1波土 浅川港海岸(浅川地区) 海・浅川 胸壁工事
路線名等	浅川港海岸(浅川地区)
工事箇所	海陽郡海陽町浅川
図面名	土工横断面図(1/3)
縮尺	1:100 図面番号 11 / 13
会社名	
事業者名	徳島県南総合県民局 県土整備部 (美波庁舎)

土工横断面図(2/2) S=1:100

NO. 38+10.000

避難時(暫定計画胸壁)

種別	規格	単位	数量	凡例
床版	150厚×2m	㎡	0.3	
床版	150厚×4m	㎡	-	
床版	厚<15	㎡	0.2	
透水管	φ50	個	0.0	
Co取壊し	鋼筋コンクリート	㎡	-	
アスファルト舗装敷設	t=5cm	m	-	



第4工区

L1設計津波水位 D.L+5.85m(T.P+5.0m)
避難時間確保水位 D.L+5.15m(T.P+4.3m)

H.H.W.L +3.60
H.W.L +2.00
L.W.L ±0.00

DL=-2.000

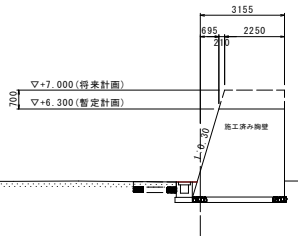
NO. 38 (胸壁施工済断面)

GH=3.549
FH=

NO. 38

避難時(暫定計画胸壁)

種別	規格	単位	数量	凡例
床版	150厚×2m	㎡	0.4	
床版	150厚×4m	㎡	-	
床版	厚<15	㎡	0.2	
透水管	φ50	個	0.0	
Co取壊し	鋼筋コンクリート	㎡	-	
アスファルト舗装敷設	t=5cm	m	-	



第4工区

L1設計津波水位 D.L+5.85m(T.P+5.0m)
避難時間確保水位 D.L+5.15m(T.P+4.3m)

H.H.W.L +3.60
H.W.L +2.00
L.W.L ±0.00

DL=-2.000

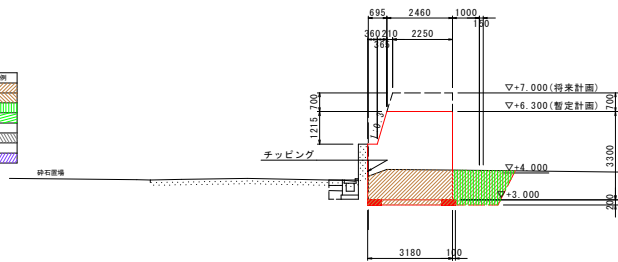
NO. 37

GH=3.880 GH=5.085(パラベト高)
FH=

NO. 37

避難時(暫定計画胸壁)

種別	規格	単位	数量	凡例
床版	150厚×2m	㎡	2.6	
床版	150厚×4m	㎡	-	
床版	厚<15	㎡	3.3	
透水管	φ50	個	0.0	
Co取壊し	鋼筋コンクリート	㎡	-	
アスファルト舗装敷設	t=5cm	m	-	



第4工区

L1設計津波水位 D.L+5.85m(T.P+5.0m)
避難時間確保水位 D.L+5.15m(T.P+4.3m)

H.H.W.L +3.60
H.W.L +2.00
L.W.L ±0.00

DL=-2.000

(測量データは「H26波土 浅川港海岸(浅川地区) 海陽・浅川 水門詳細設計業務 浅川港海岸(浅川地区) 海陽郡海陽町浅川 (H25防海堤修正設計) 平成27年8月のデータを使用)

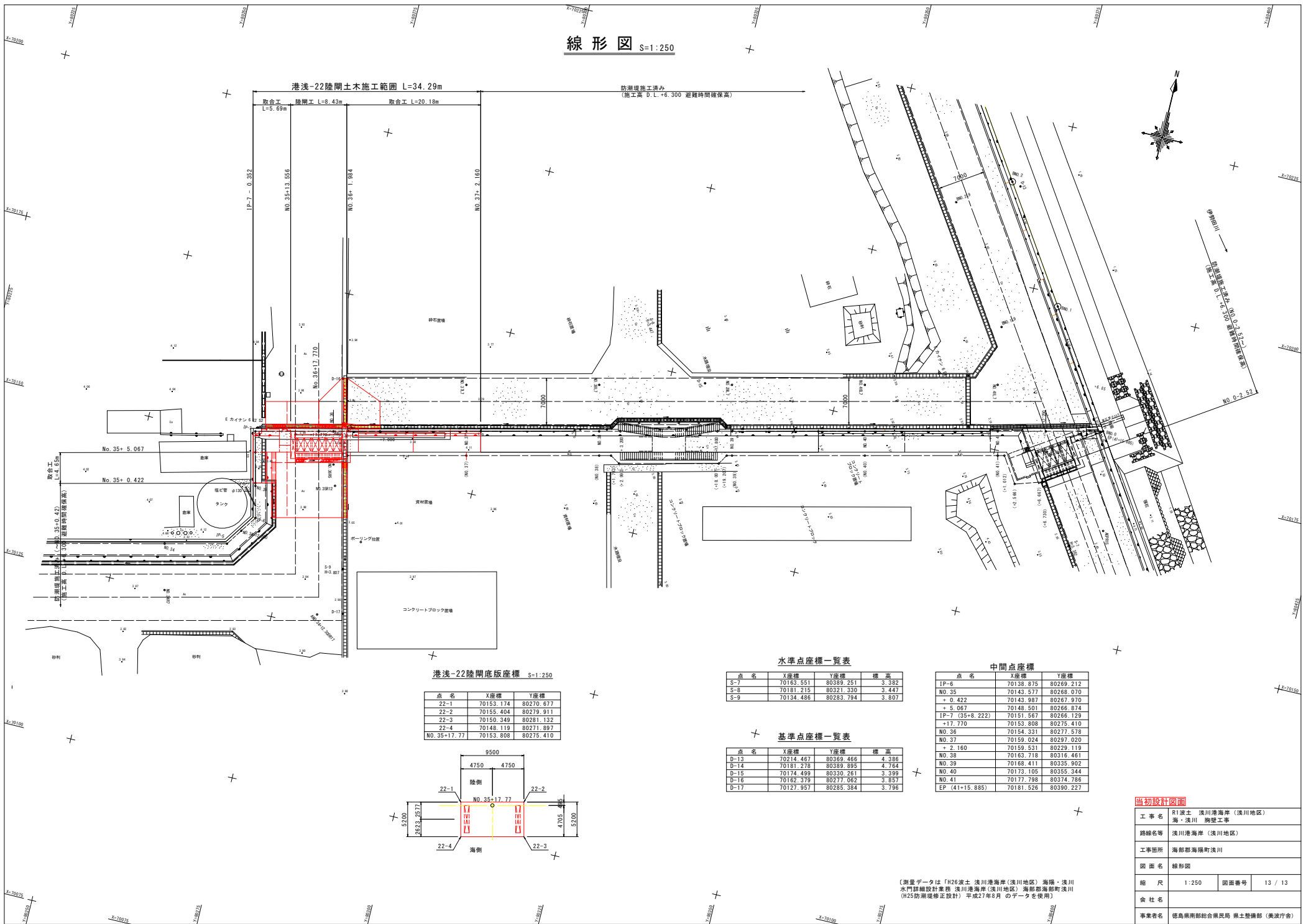
当初設計図面 NO. 38~NO. 40

工事名	R1波土 浅川港海岸(浅川地区) 海・浅川 胸壁工事		
路線名等	浅川港海岸(浅川地区)		
工事箇所	海陽郡海陽町浅川		
図面名	土工横断面図(2/2)		
縮尺	1:100	図面番号	12 / 13
会社名			
事業者名	徳島県南総合県民局 県土整備部 (美波庁舎)		

線形図 S=1:250

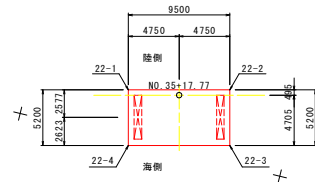
港浅-22陸開土木施工範囲 L=34.29m

防潮堤施工済み
(施工高 D.L.+6.300 避難時間確保高)



港浅-22陸開版座標 S=1:250

点名	X座標	Y座標
22-1	70153.174	80270.677
22-2	70155.404	80279.911
22-3	70150.349	80281.132
22-4	70148.119	80271.897
NO.35+17.77	70153.808	80275.410



水準点座標一覧表

点名	X座標	Y座標	標高
S-7	70163.551	80389.251	3.382
S-8	70181.215	80321.330	3.447
S-9	70134.486	80283.794	3.807

中間点座標

点名	X座標	Y座標
IP-6	70138.875	80269.212
NO.35	70143.577	80268.070
+ 0.422	70143.987	80267.970
+ 5.067	70148.501	80266.874
IP-7 (35+8.222)	70151.567	80266.129
+ 17.770	70153.808	80275.410
NO.36	70154.331	80277.578
NO.37	70159.024	80297.020
+ 2.160	70159.531	80229.119
NO.38	70163.718	80316.461
NO.39	70168.411	80335.902
NO.40	70173.105	80355.344
NO.41	70177.798	80374.786
EP (41+15.885)	70181.526	80390.227

基準点座標一覧表

点名	X座標	Y座標	標高
D-13	70214.467	80389.466	4.386
D-14	70181.218	80389.895	4.764
D-15	70174.499	80330.261	3.399
C-16	70162.379	80277.062	3.857
D-17	70127.957	80285.384	3.796

当初設計図面

工事名	R1渡土 浅川港海岸(浅川地区) 海・浅川 胸壁工事
路線名等	浅川港海岸(浅川地区)
工事箇所	海部海陽町浅川
図面名	線形図
縮尺	1:250
図面番号	13 / 13
会社名	
事業者名	徳島県南部総合県民局 県土整備部 (美波庁舎)

(測量データは「H26渡土 浅川港海岸(浅川地区) 海陽・浅川 水門詳細設計書等 浅川港海岸(浅川地区) 海部海陽町浅川 (H25防潮堤修正設計) 平成27年8月のデータを使用)